

UPUTSTVO ZA INSTALACIJU I UPOTREBU AMERICAN EXPRESS ČITAČA KARTICE I ID KEEPER APLIKACIJE

POKRENITE SVOJU BLUE KARTICU

Dobro došli! Instalirajte ID Keeper!

ID Keeper bezbedno upisuje informacije direktno na čip Vaše American Express Blue kreditne kartice. Sa ovom aplikacijom možete pristupiti omiljenim WEB stranicama, sačuvati korisnička imena i lozinke, kupovati i upravljati svojim finansijama brzo i sigurno.

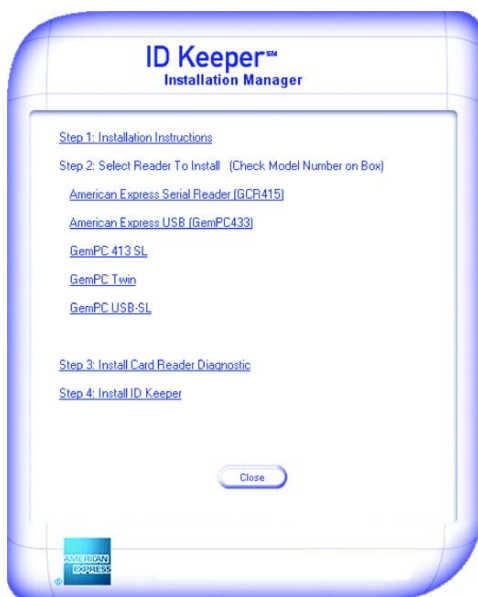
Sačuvajte svoje lične podatke, podatke sa kartice kao i Vama najdraže WEB adrese direktno na čipu. Da biste pristupili unetim podacima, jednostavno pokrenite ID Keeper aplikaciju, ubacite Blue karticu u čitač kartice i potrebni podaci za popunjavanje polja Internet pretraživača biće Vam na raspolaganju.

Ovo uputstvo će Vam kroz sledeće korake pomoći da počnete da koristite ID Keeper:

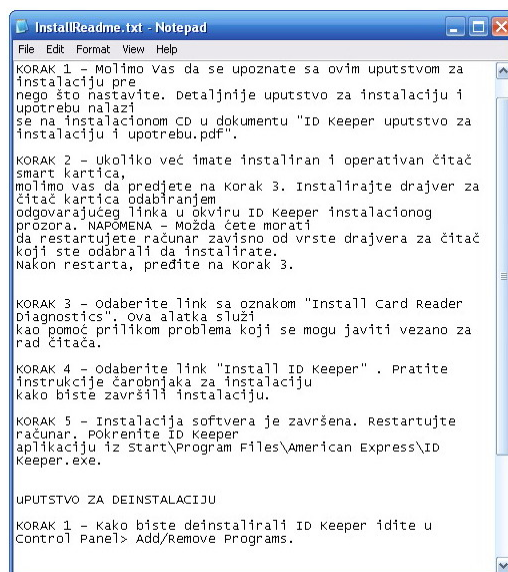
- Korak 1: Ubacivanje CD-a i pokretanje uputstva za instalaciju
- Korak 2: Instalacija softvera za čitač kartica
- Korak 3: Instalacija dijagnostičkog alata za čitač kartica
- Korak 4: Instalacija ID Keeper aplikacije
- Korak 5: Priklučenje čitača na računar
- Korak 6: Pokretanje ID Keeper aplikacije

Korak 1. Instalacija softvera za čitač kartica

Vaš računar treba da bude uključen. Uklonite floppy disk ili CD iz odgovarajućih drajvova. Nakon ubacivanja instalacionog CD-a, automatski se pokreće aplikacija Installation Manager (sl.1). Potrebno je da pratite korake 1-4. Kliknite na link „Step 1: Installation Instructions“. Nakon što pročitate uputstvo za instalaciju (sl.2) zatvorite prozor.



Slika 1



Slika 2

Korak 2. Instalacija softvera za čitač kartica

NAPOMENA: Ukoliko imate instaliran čitač za kartice pređite na Korak 3.

Iz liste čitača prikazane pod „Step 2“, odaberite model čitača koji posedujete, a koji je naznačen na samom čitaču ili njegovoj kutiji. Pojaviće se instalacioni ekran (sl.3). Kliknite na dugme „Next“ i pratite instrukcije dok se ne završi instalacija softvera za čitač.



Slika 3



Slika 4

Korak 3. Instalacija dijagnostičkog alata za čitač kartica

Kliknite na link „Step 3: Install Card Reader Diagnostic“ u aplikaciji Installation Manager. Ovaj alat služi kao pomoć prilikom problema koji se mogu javiti vezano za rad čitača. Pojaviće se instalacioni ekran alata za dijagnostiku (sl.4). Kliknite na dugme „Next“ i pratite instrukcije.

Korak 4. Instalacija ID Keeper aplikacije

Kliknite na link „Step 4: Install ID Keeper“ u aplikaciji Installation Manager. Pojaviće se instalacioni ekran ID Keeper aplikacije (sl.5). Kliknite na dugme „Next“ i pratite instrukcije.

Nakon završetka instalacije, biće vam ponuđena opcija da otvorite „read me“ dokument koji sadrži tehničke podatke ID Keeper aplikacije.



Slika 5



Slika 6



Slika 7

Korak 5. Priključenje čitača na računar

Uspešno ste instalirali ID Keeper. Ukoliko u toku instalacionog procesa nije zahtevano da restartujete računar, preporučujemo da to ipak uradite sada. Nakon restarta, priključite USB konektor čitača kartica (sl.6) u USB port na Vašem računaru (sl.7).

Korak 6. Pokretanje ID Keeper aplikacije

Za početak korišćenja pokrenite aplikaciju iz Start>Programs>American Express>Launch IDKeeper.exe (Pokreni IDKeeper).

Pažnja! Nakon što ubacite svoju American Express Blue kreditnu karticu u čitač sledi generisanje PIN-a za karticu (četiri broja po Vašem izboru). Zatim postavite pitanje na koje ćete uvek znati odgovor, kako bi u slučaju potrebe mogli da otključate American Express Blue kreditnu karticu. Ako zaboravite PIN za ID Keeper ili ga tri puta pogrešno unesete, biće Vam postavljeno pitanje želite li da otključate svoju American Express Blue kreditnu karticu. Kliknite na "Yes" (Da) i odgovorite na Vaše prethodno postavljeno pitanje. Ako je odgovor tačno upisan, biće Vam omogućeno zadavanje novog PIN-a.

Nakon što sačuvate Vaše podatke, na ekranu će se pojaviti ID Keeper radni prozor (sl.8). Dodajte Vaše omiljene WEB strane automatski, otvaranjem pretraživača i unošenjem korisničkog imena i lozinke. Aplikacija ID Keeper će Vas pitati da sačuva web stranu kao omiljenu; odabirom „Yes“ (Da), zapamtite WEB stranu i prikazati njen naziv u radnom prozoru. ID Keeper prepoznaje posetu ovoj strani u buduće, i ponudiće da automatski popuni Vaše podatke za prijavu.



Slika 8

Dok ste na Internetu, omiljenu WEB stranu možete da zapamtite odabirom opcije „My Favourites“ sa desne strane ID Keeper radnog prozora, odabiranjem „Add Favourite“ i odabiranjem „Save“ i na „Add Favourite“ i na „My Favourites“ prozorima.

Prilikom posete WEB strani sa online formularom, kliknite na „Form Fill“ i ID Keeper će tražiti od Vas da odaberete odgovarajuće podatke o adresi i kreditnoj kartici, koje ste ranije sačuvali. Kliknite na komandu „Fill“ i ID Keeper će automatski popuniti formular.

Ne zaboravite da Vaše podatke možete da osvežite u bilo kom trenutku, odabiranjem opcije „My Profile“ sa desne strane ID Keeper radnog prozora. Takođe, možete da sačuvate rezervnu kopiju podataka, da vratite sačuvanu rezervnu kopiju i još mnogo toga, odabiranjem opcije „Settings“ sa radnog prozora.

NAJČEŠĆE POSTAVLJANA PITANJA

Za šta se koristi čitač kartice?

Čitač „čita“ podatke s čipa Vaše American Express Blue kreditne kartice. On Vas identifikuje kao korisnika kartice i omogućuje Vam da koristite prednosti čip aplikacija kao što je ID Keeper.

Kako znam da moj čitač radi ispravno?

Pokrenite dijagnostički alat koji je instaliran zajedno sa čitačem. Otvorite Start a zatim Programs>American Express. Nakon toga odaberite Smart Card Reader Diagnostic Tool opciju i kliknite "Check" (Proveri). Nijedan od rezultata provere ne bi trebao glasiti "FAILED" (Neuspeo).

Kako da ubacim karticu u čitač?

Čip na kartici mora biti povezan s ikonom na čitaču (vidi sliku). Čip mora biti okrenut prema gore i usmeren napred kada se ubacuje u čitač.



Pomoć i Call Center

Odabirom opcije „Help“ (Pomoć) u gornjem desnom uglu radnog prozora možete pristupiti detaljnom uputstvu korišćenja aplikacije na engleskom jeziku. Ukoliko Vam je potrebna dalja podrška molimo Vas da kontaktirate Call Center Banca Intesa Beograd ili da posetite naš sajt.

Call Center: 381 (0)11 310 88 70

e-mail: online@bancaintesabeograd.com

sajt: www.bancaintesabeograd.com

Klijent je odgovoran za preduzimanje odgovarajućih mera zaštite svoje opreme, softverskih programa, informacija i podataka ili bilo kakvih materijala i/ili informacija koji mogu biti upotrebljeni od strane ovih proizvoda. American Express, njegova matična kompanija, partneri i zastupnici nisu odgovorni klijentima za bilo kakvu direktnu, specijalnu, slučajnu, tipičnu, kaznenu, posledičnu štetu u vezi sa upotrebom ovih proizvoda od strane klijenata.